

Fédération des PNR

Groupe d'échanges TVB

6 juillet 2011

Communauté de communes du Val d'Ardoux (45)

Synergie paysage et continuités écologiques



Recours aux territoires et habitats
Énergie et climat Développement durable
Prévention des risques Infrastructures, transports et eau

Présent
pour
l'avenir

Ministère de l'Écologie de l'Énergie du
Développement durable et de la Mer

www.ce-te-mc.developpement-durable.gouv.fr

Objectifs initiaux

- Comment intégrer la TVB dans les documents d'urbanisme
- Test méthodologique en grandeur réelle (à données disponibles)
 - A l'échelle intercommunale avec un test sur la Communauté de Communes du Val d'Ardoux
 - Enseignements à tirer pour les maîtres d'ouvrages et les services de l'Etat



Étapes clés

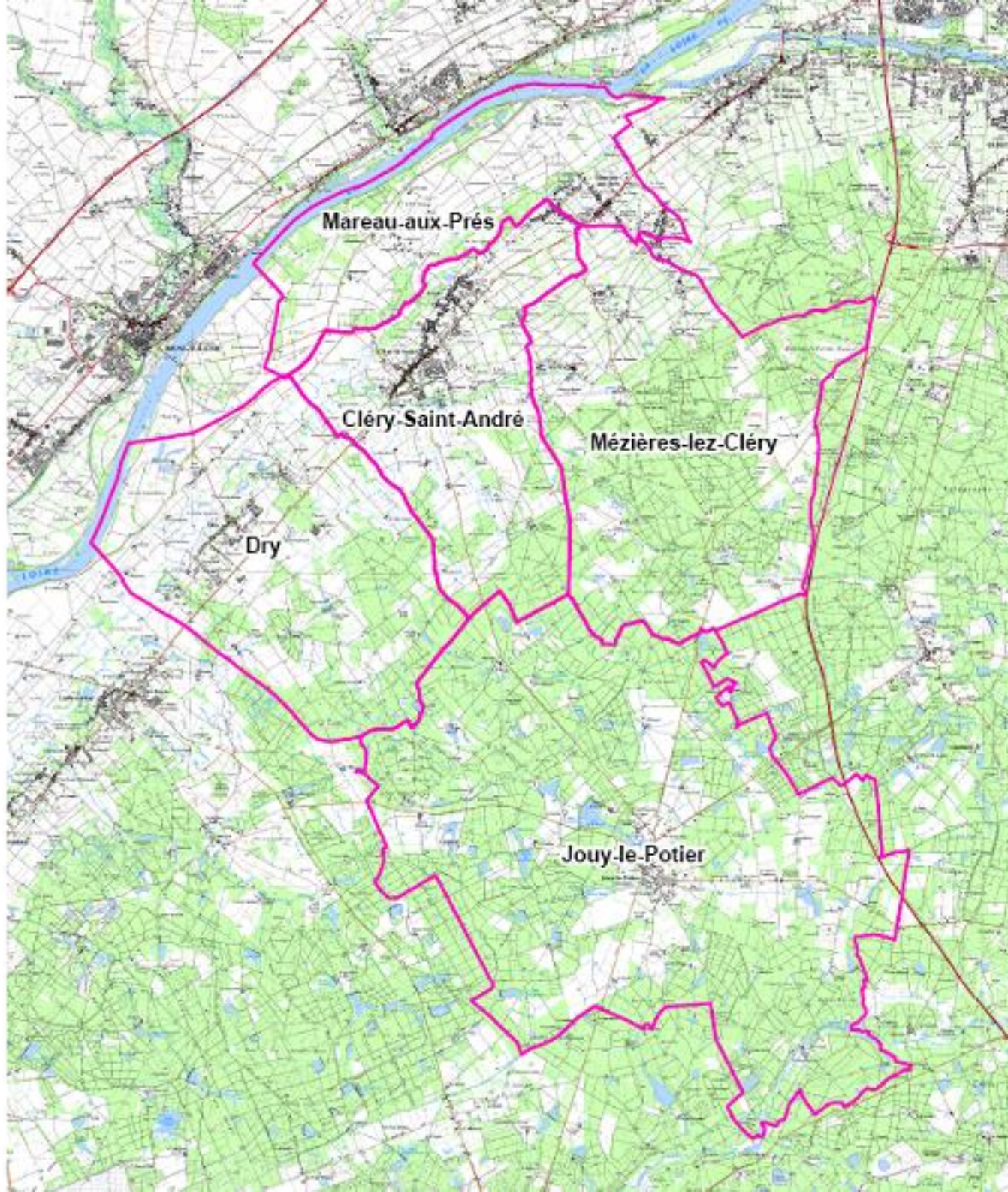
- Le recueil de données
- L'identification des zones à enjeux de déplacements (corridors écologiques) sans investigations de terrains
- Essai de transposition dans les documents d'urbanisme



Trame verte et bleue dans le Loiret - Test à l'échelle communale et intercommunale

Situation géographique de la communauté de communes du Val d'Ardoux





Démarche

- **Approche biodiversité**

- Recueil de données
- Tri et Structuration en BDD
- Traitements et Modélisation
- Vérification de terrain
- Exploitations et commentaires

- **Croisement biodiversité paysage et urbanisme**

- Analyse des apports de Grenelle 2 dans code de l'urbanisme et outils mobilisables
- Application des zones à enjeux de biodiversité sur les zonages PLU et commentaires
- Propositions d'adaptation des PLU



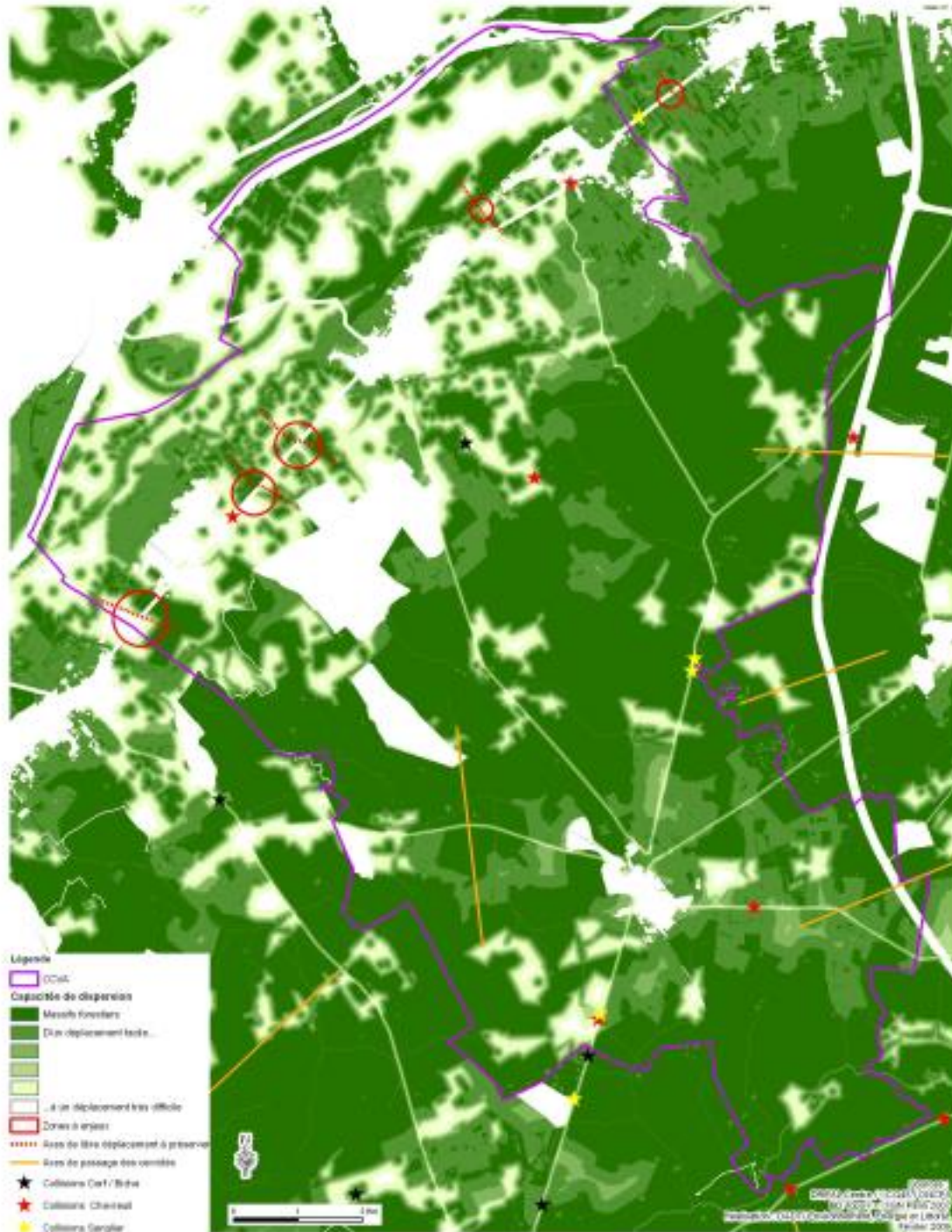
Synthèse trame bleue

- Réseau hydrographique bien développé
- Bonne qualité des eaux, mais milieux probablement dégradés par la présence d'espèces nuisibles
- Plusieurs points de blocage identifiés
- Pas de retour sur les mesures prises par le SMETABA
- Importance de la protection de la ripisylve et de la conservation du faciès « naturel » des cours d'eau dans les documents d'urbanisme
- Approfondissements possibles pour certaines espèces (triton crêté)

Synthèse trame verte

- Localisation de certaines zones à enjeux
- Mais : Données forestières trop homogènes pour rendre pertinente la modélisation des grandes espèces forestières et insuffisante pour travailler sur les petites espèces
- La prise en compte de la trame verte dans les documents d'urbanisme devrait prioritairement s'appuyer sur la petite faune sans toutefois négliger les couloirs de passage pour les grandes espèces.





Quelques résultats

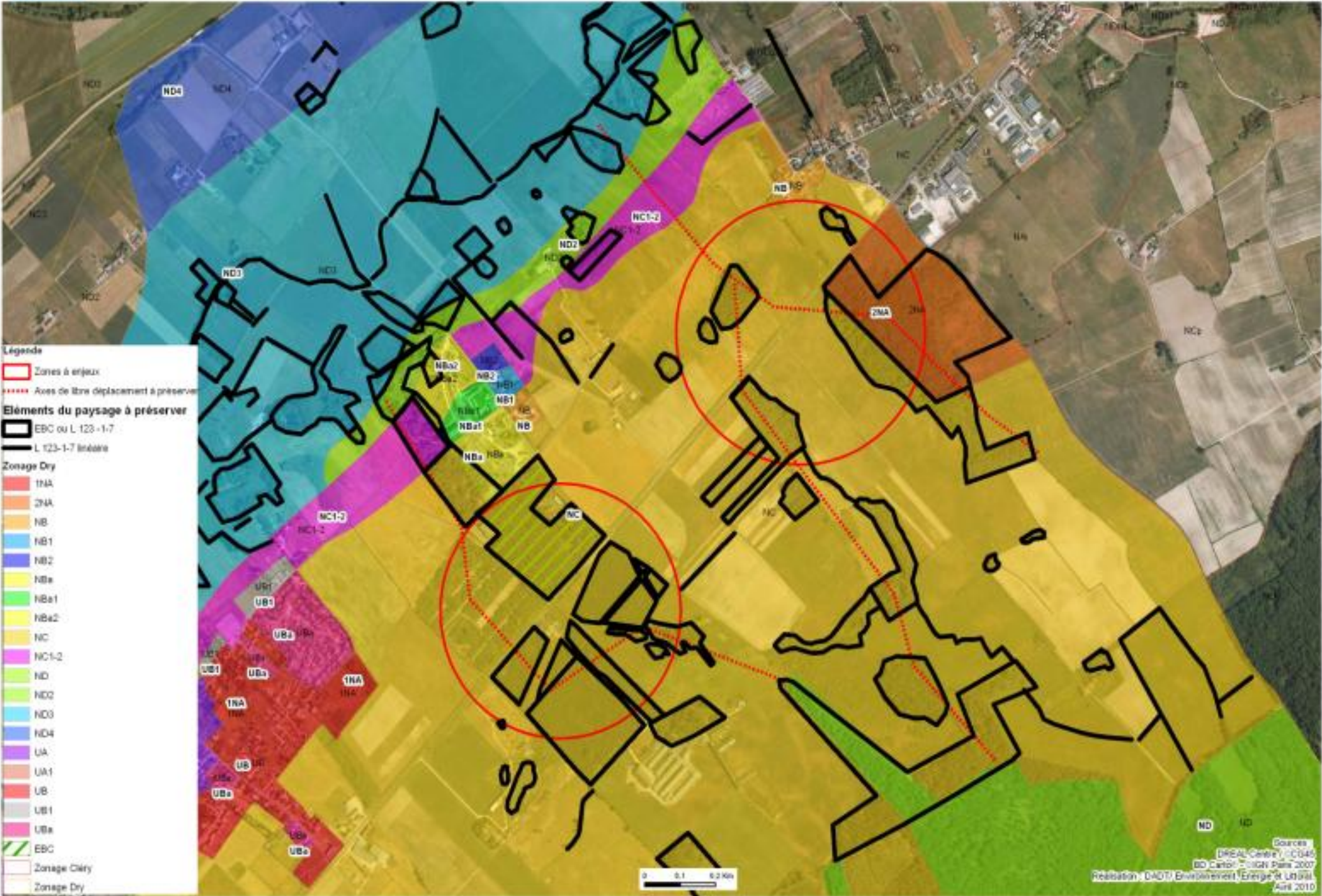
- Les corridors /coupures d'urbanisation bénéficient déjà de classements favorables ND, NC / A, N
- Quelques zones de conflits potentiels
 - Une zone d'urbanisation future (2NA)
 - activités et équipements de loisirs autorisés
- Éléments du paysage essentiels au bon fonctionnement des corridors partiellement protégés (EBC)



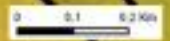


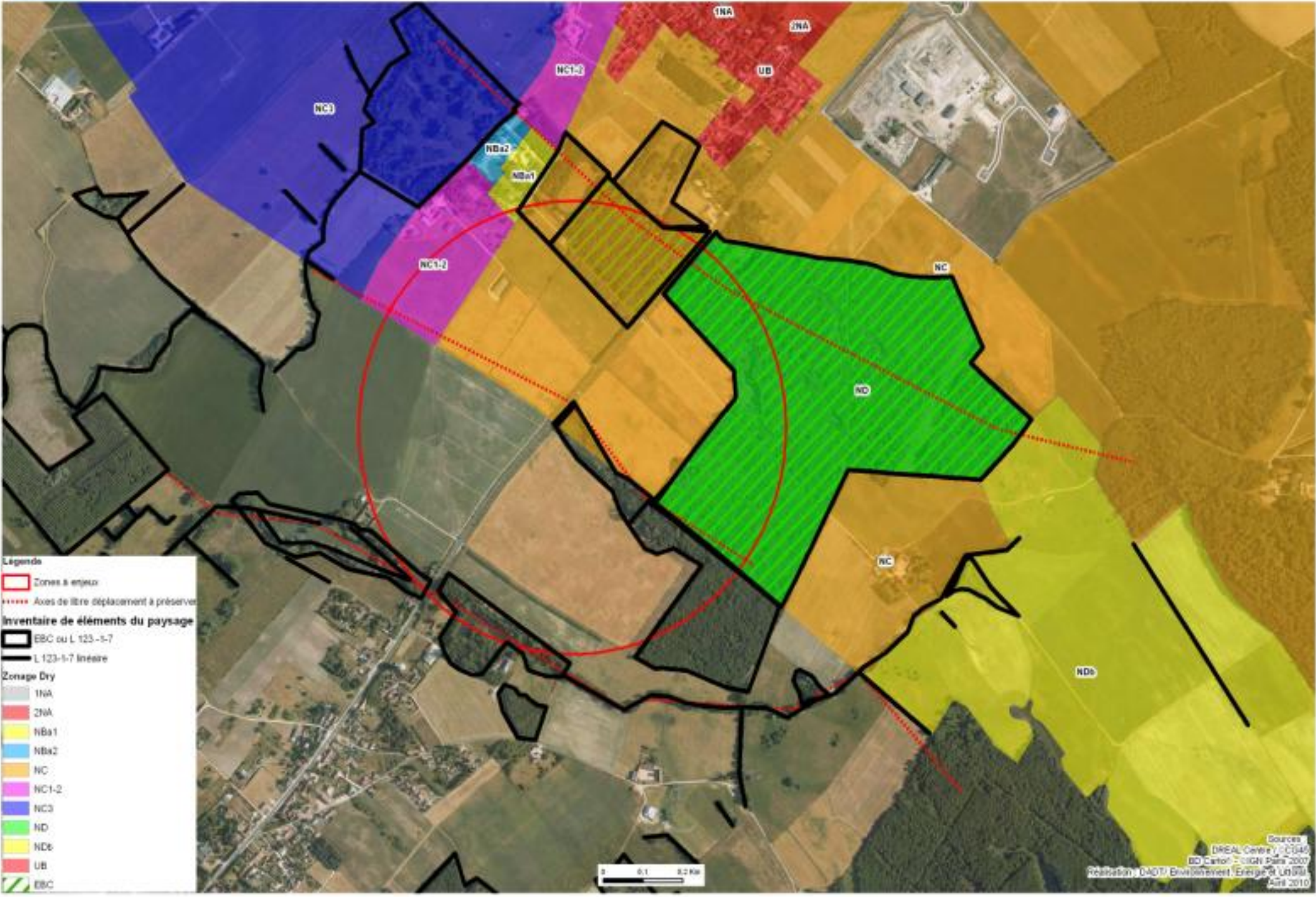
Légende

- Zones à enjeux
- Axes de libre déplacement à préserver
- Éléments de paysage à préserver**
- EBC ou L 123-1-7
- Mareau aux prés**
- AZ
- N2
- N3
- Cléry Saint André**
- NCP
- ND
- ND1
- ND2
- ND3
- UC
- EBC



- Légende**
- Zones à enjeux
 - Axes de libre déplacement à préserver
 - Éléments du paysage à préserver
 - EBC ou L 123-1-7
 - L 123-1-7 linéaire
- Zonage Dry**
- 1NA
 - 2NA
 - NB
 - NB1
 - NB2
 - NBa
 - NBa1
 - NBa2
 - NC
 - NC1-2
 - ND
 - ND2
 - ND3
 - ND4
 - UA
 - UA1
 - UB
 - UB1
 - UBa
 - UBa1
 - UBa2
 - UBa3
 - UBa4
 - UBa5
 - UBa6
 - UBa7
 - UBa8
 - UBa9
 - UBa10
 - UBa11
 - UBa12
 - UBa13
 - UBa14
 - UBa15
 - UBa16
 - UBa17
 - UBa18
 - UBa19
 - UBa20
 - UBa21
 - UBa22
 - UBa23
 - UBa24
 - UBa25
 - UBa26
 - UBa27
 - UBa28
 - UBa29
 - UBa30
 - UBa31
 - UBa32
 - UBa33
 - UBa34
 - UBa35
 - UBa36
 - UBa37
 - UBa38
 - UBa39
 - UBa40
 - UBa41
 - UBa42
 - UBa43
 - UBa44
 - UBa45
 - UBa46
 - UBa47
 - UBa48
 - UBa49
 - UBa50
 - UBa51
 - UBa52
 - UBa53
 - UBa54
 - UBa55
 - UBa56
 - UBa57
 - UBa58
 - UBa59
 - UBa60
 - UBa61
 - UBa62
 - UBa63
 - UBa64
 - UBa65
 - UBa66
 - UBa67
 - UBa68
 - UBa69
 - UBa70
 - UBa71
 - UBa72
 - UBa73
 - UBa74
 - UBa75
 - UBa76
 - UBa77
 - UBa78
 - UBa79
 - UBa80
 - UBa81
 - UBa82
 - UBa83
 - UBa84
 - UBa85
 - UBa86
 - UBa87
 - UBa88
 - UBa89
 - UBa90
 - UBa91
 - UBa92
 - UBa93
 - UBa94
 - UBa95
 - UBa96
 - UBa97
 - UBa98
 - UBa99
 - UBa100
- Zonage Cléry**
- Zonage Cléry
 - Zonage Dry

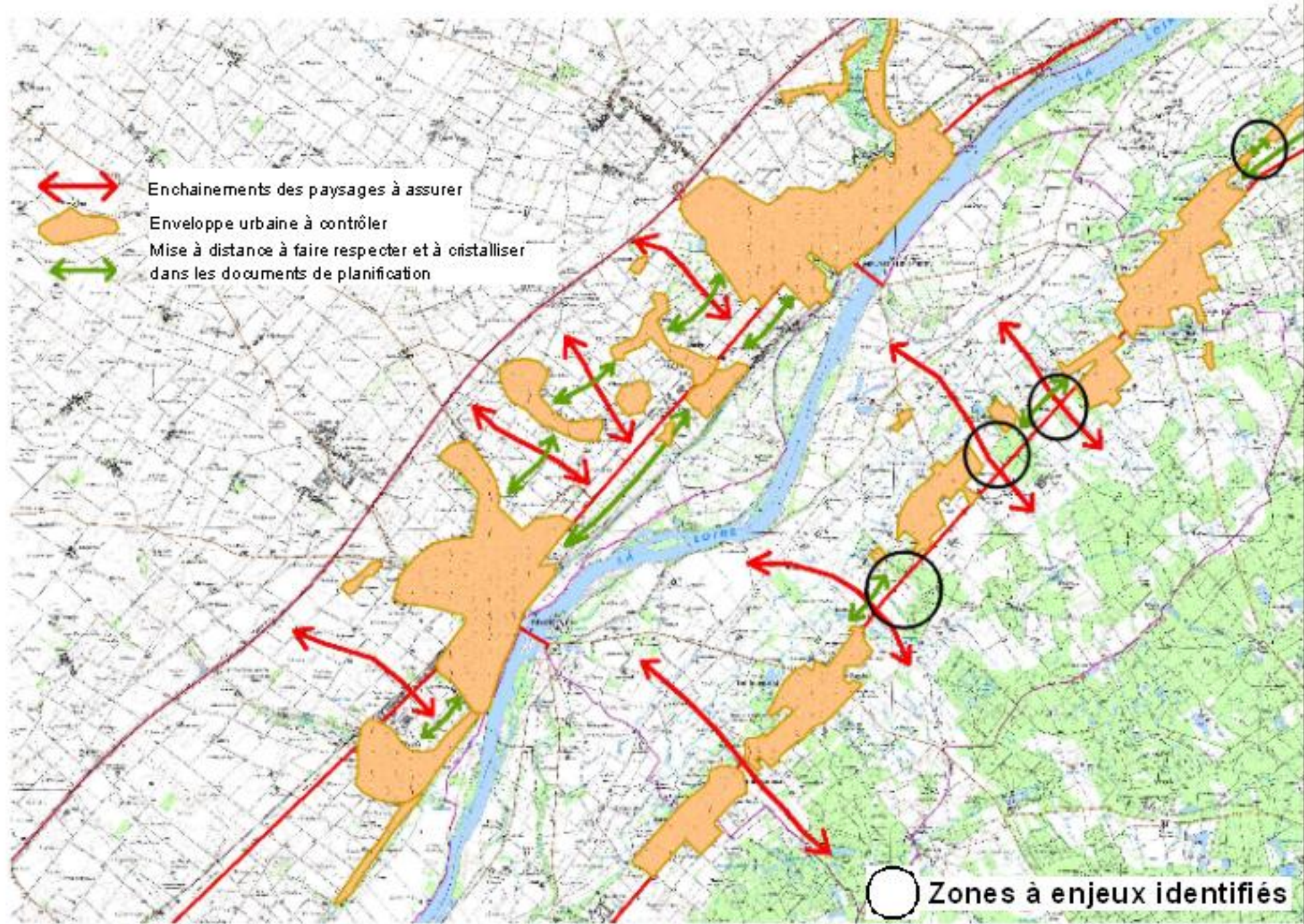




Légende

- Zones à enjeux
- Axes de libre déplacement à préserver
- Inventaire de éléments du paysage**
- EBC ou L 123-1-7
- L 123-1-7 linéaire
- Zonage Dry**
- 1NA
- 2NA
- NBa1
- NBa2
- NC
- NCI-2
- NCI-3
- NCI-1
- ND
- ND6
- UB
- EBC

- Plan de gestion val de Loire UNESCO



Quelques enseignements

- Ce type de travail expose une vérité en fonction des données à disposition mais ne présente pas la vérité du fonctionnement des écosystèmes de la zone étudiée.
- Pour les communes à faibles moyens, la seule protection des bois, des haies, des mares, fossés et zones humides donnera des résultats intéressants à peu de frais. Pose la question du jugement d'une telle méthode par les services de l'Etat, lors de l'évaluation de la prise en compte des continuités écologiques dans les documents d'urbanisme.



Quelques enseignements

- Importance d'enclencher la démarche et faire naître la réflexion.
- Importance d'avoir une démarche progressive et planifiée, aussi bien pour les méthodes que pour le provisionnement permettant de capitaliser les connaissances sur le territoire étudié.
- Deux temps de travail doivent être dissociés :
 - Le temps réglementaire;
 - Le temps de la connaissance.



Quelques enseignements

- **Equipe d'étude pluridisciplinaire indispensable pour... la connaissance du territoire :**
 - outils géomatiques
 - connaissances des milieux et des espèces
 - connaissances en urbanisme et aménagement
 - connaissances en paysage
- **...les connaissances juridiques :**
 - code de l'urbanisme
 - codes et règlements en environnement

Quelques enseignements

- **Importance du fonctionnement en équipe projet**

- échanges techniques
- intégration des propositions des uns et des autres
- contacts équipe projet avec Maître d'ouvrage

- **Difficulté du recueil de données malgré un contexte favorable**

- CCVA : interlocuteur intéressé
- PLU des communes en cours d'élaboration
- Différents acteurs favorables à l'expérimentation
- Contexte législatif porteur (lois grenelle)

Le CETE
Normandie
Centre
appartient
au Réseau
Scientifique
Et Technique
du MEEDDAT



Ressources, territoires et habitats
Énergie et climat Développement durable
Prévention des risques Infrastructures, transports et eau

Présent
pour
l'avenir



Ministère de l'Écologie, de l'Énergie,
du Développement durable et de l'Aménagement du territoire

www.cete-nc.developpement-durable.gouv.fr